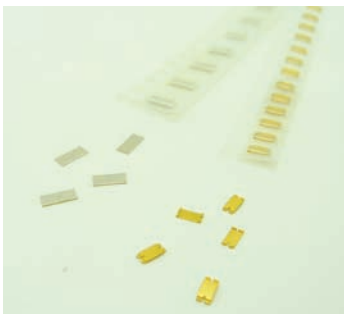


オンボードプレート ON-BOARD PLATE / OGP



接点の信頼性を確保するコンタクトプレート OGP configuration ensures reliable contact

特長

Feature

- 半田フラックスによる接点不良の問題を解消します。
- 基板のFG強化の際や、接点部での信頼性を確保します。
- OGP solves contact failure problems caused by solder flux.
- Reliable contact is provided at FG reinforcement of PC board.

材 料

Material

- 黄銅 (OGP-3216 / Auめっき, OGP-4520 / Snリフローめっき)
- Brass (OGP-3216 / Au plating, OGP-4520 / Sn reflow plating)

使用例 / Application examples

■ 接点強化

- ・基板FG対策部での破損(振動などによるパターン破損)から保護します。
- ・基板の必要部分のみに金めっき部を作ることができます。

● Effective contact

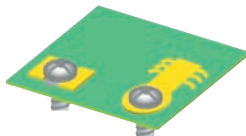
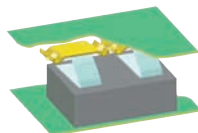
- ・OGP protects PC board from damage such as circuit pattern damage by vibration etc at FG area.
- ・Gold plating is available at the required location on PC board.

■ ワッシャー、ラグ端子の代替

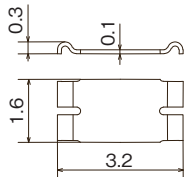
- ・従来のラグ端子に比べ省スペースです。
- ・振動が加わる機器のネジの緩みを防止します。

● Alternative components to washers and lug terminals

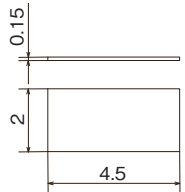
- ・More compact than conventional lug terminals.
- ・OGP prevents loosening of screws when subject to vibration.



OGP-3216



OGP-4520



単位 / Unit: mm

※本製品のご検討・ご採用に際しましてはP2下の「オンボードシリーズについて」をご確認ください。
※Please confirm "Notes for Onboard series" on page 2 prior to purchase.