

WFG99C0433CG

車載用

■ 特長

リモートキーレスエントリー (RKE) システム用 433MHz 対応の SAW フィルタです。

- 小型です。(3.0 × 3.0mm)
- 動作温度範囲 -40°C ~ +105°C に対応します。
- 耐衝撃性に優れています。
- 低挿入損失タイプです。
- 鉛フリーはんだのリフロー・プロファイルに対応します。
- AEC-Q200 に準拠しています。



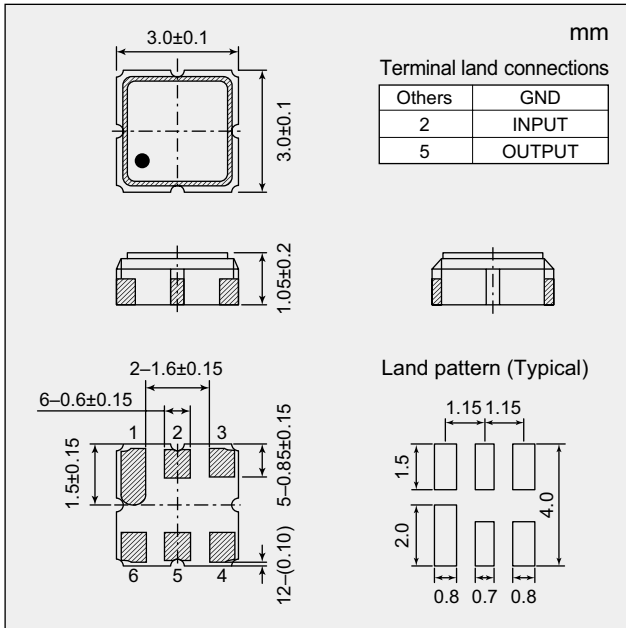
Pb Free

RoHS Compliant
Directive 2011/65/EU
Directive (EU) 2015/863

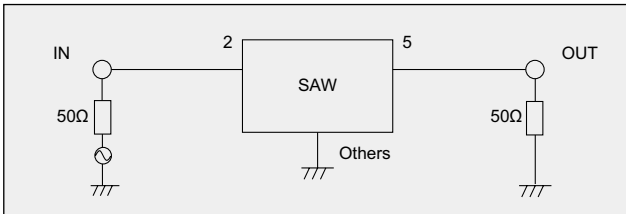
■ 仕様

| 形名 | | WFG99C0433CG | | |
|---------------------------|------------------|--------------|--------|------|
| 項目 | | min. | typ. | max. |
| 公称周波数 (MHz) | | — | 433.92 | — |
| 最大挿入損失 (dB) | 433 ~ 434.71 MHz | — | 1.4 | 2.7 |
| 通過帯域リップル (dB) | 433 ~ 434.71 MHz | — | 0.4 | 1.4 |
| 保証減衰量 (0dB 基準) (dB) | 10 ~ 380 MHz | 55 | 70 | — |
| | 380 ~ 413.5 MHz | 45 | 62 | — |
| | 413.5 ~ 424 MHz | 23 | 54 | — |
| | 443.75 ~ 454 MHz | 20 | 28 | — |
| | 454 ~ 460 MHz | 28 | 40 | — |
| | 460 ~ 470MHz | 40 | 60 | — |
| | 470 ~ 650 MHz | 48 | 58 | — |
| | 650 ~ 1000 MHz | 40 | 57 | — |
| | 1000 ~ 1500 MHz | 35 | 52 | — |
| | 1500 ~ 2000 MHz | 30 | 52 | — |
| 2000 ~ 2500 MHz | 26 | 53 | — | |
| 動作温度範囲 (°C) | | -40 ~ +105 | | |
| 終端インピーダンス (Ω) | | 50 | | |

■ 外形寸法



■ マッチング回路



■ 特性例

